

旅行代金掲載期間

日本に、もっと恋しよう。

4月からの

'20.4/1 ~ 11/30 発

エースJTB

北陸発

※一部異なるプランもあります。

# 沖縄

## 石垣島 宮古島

### 小浜島・西表島・久米島・与那国島

#### 個人型フリープラン



ケラマブルーの海(7月頃イメージ)



やんばるの森(4月頃イメージ)



川平湾(8月頃イメージ)

「旅のこだわり」×「お宿の個性」で  
あなたにぴったりのお宿を見つけよう



スマホでもっと便利&楽しく!  
「旅の過ごし方」をチェック!!

※一部スマートフォン専用のプランがあります。ご利用にはスマートフォンが必要です。

#### ●復路航空機欠航補償付!

(当パンフレット航空機利用プランが対象です。)

復路利用予定航空便が濃霧・台風・ストライキなどの偶然な事由により欠航となり、お客様が予定外の宿泊費の支出を被った場合、JTBが1旅行につき、おひとり1万円を上限に補償いたします。

※詳細は、P.5をご確認ください。

#### エースJTB“快適宣言”

- JTBのお客様だけの専用ラウンジ・カフェをご用意
- 「らくらくホテル朝食プラン」  
ご滞在ホテルで待たずにゆったり朝食タイム!
- 「らくらくレンタカーチェックインプラン」  
優先受付でスムーズチェックイン!

宿泊のみは出発日の前日までお申込受付

航空機利用プランは出発日の7日前までお申込受付

※一部異なる場合があります。

今すぐWEBをチェック!

エースJTB 検索

※一部掲載されていないプランがあります。

ご相談・お申込はエースJTB取扱店へどうぞ

旅行代金には諸税・サービス料・国内線を利用する場合の国内線旅客施設使用料が含まれております。

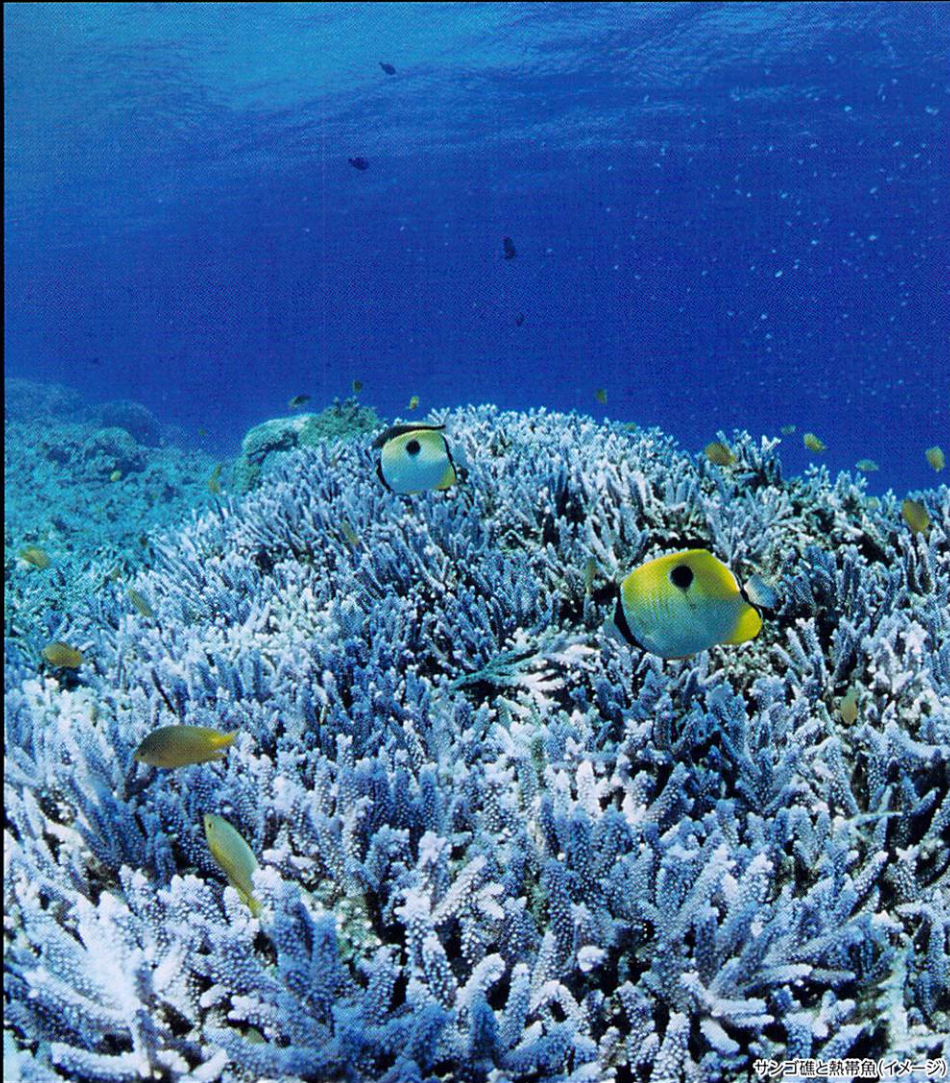
(宿泊税は含まれておりません。旅行代金とは別に「宿泊税」が必要な地域は現地払いとなります)



©2015Be. Okinawa#0073



# その瞬間、絶景は感動に



サンゴ礁と熱帯魚(イメージ)

世界有数の透明度を誇るケラマ諸島の青く透き通った海は、ダイビングはもちろん、シュノーケルでもカラフルなサンゴ礁や熱帯魚を見ることができます。

慶良間諸島(けらましょとう) MAP : P.11 C

100選 世界中のダイバーが惚れ込む青の世界「ケラマブルー」

■時期:通年 ■時間:日中 ■交通:那覇から高速船で約50分  
■おすすめの宿泊地:那覇・慶良間諸島

オプションプラン 「とかしきアイランドリゾートin慶良間」 P.20・21



ヒカゲゴケ(イメージ)

沖縄は照葉樹などの常緑樹が多く、1年を通して緑を楽しめます。濃い緑色と明るい緑色がつむぎ上げるやんばるの森の景色は、生命の息吹に満たされ、活き活きとしたエネルギーがあふれだします。

沖縄本島北部(おきなわほんとうほくぶ) MAP : P.11 A

「やんばるの新緑」

■時期:3月~4月 ■時間:日中  
■交通:那覇空港から車で約120分(沖縄自動車道利用)  
■おすすめの宿泊地:沖縄本島 北部



大谷(カブツシヨ)ガシマカ(イメージ)

亜熱帯の豊かな自然が息づき、谷内には川が流れ、生活に適した洞窟が点在しており、20,000年前の日本人のルーツに触れられるかもしれません。

動画はこちら!



沖縄本島南部(おきなわほんとうなんぶ)

MAP : P.11 B

100選 人類の起源に出会える「ガンガラーの谷」

■時期:通年 ■時間:日中 ■交通:那覇空港から車で約30分  
■おすすめの宿泊地:沖縄本島 南部



与那覇前浜ビーチ(イメージ)

宮古島を代表するビーチのひとつ。透明度の高い宮古ブルーの海と約7キロにも及ぶ白い砂浜は東洋一の美しさと言われています。

宮古島(みやこじま) MAP : P.11 E

東洋一の砂浜「与那覇前浜ビーチ」

■時期:通年 ■時間:朝~夕方 ■交通:宮古空港から車で約10分  
■おすすめの宿泊地:宮古島



# 変わる。

日本の絶景  
感動の瞬間  
Perfect moments

JTBでは、そのとき、そこに来ていただいたお客様だけにご覧いただける自然・情景などを集め、「感動の瞬間」としてご案内しています。絶景に出会う旅に行きませんか？

100選

「感動の瞬間」の中でも、特に心を揺さぶられる絶景100景を選定。最高の一瞬を、ぜひご体験ください。

(ご注意)天候や自然の条件によりご覧いただけない場合があります。

感動の瞬間

検索



幻の島(イマージュ)

小浜島と竹富島の間に浮かぶ三日月型の無人島。潮が引いているときにだけ姿を見せることから「幻の島」と呼ばれています。島を歩いていると、まるで海の上を歩いているような気分を味わえます。

浜島(はまじま)

MAP : P.11 G

100選 「海に浮かぶビーチ」一生に一度は訪れたい「幻の島(浜島)」

- 時期:7月~9月 ■時間:日中
- 交通:石垣港から船で約40~50分
- おすすめの宿泊地:石垣島



波照間島(はてるまじま)

日本一美しいビーチと呼ばれる波照間の「ニシ浜」。ここでしか見られない宝石のように美しい海は透き通った海の碧さから「ハテルマブルー」と呼ばれており、今までに見たことのない海が待ち受けております。

波照間島(はてるまじま)

MAP : P.11 D

100選 日本最南端の地に広がる「ハテルマブルー」

- 時期:通年 ■時間:日中
- 交通:石垣港から高速船で約70分 ■おすすめの宿泊地:石垣島

動画はこちら!



サガリバナ(イマージュ)

夜の間に咲き、明け方に散っていく一夜限りのはかない花「サガリバナ」。早朝、西表島の浦内川では水面に花の絨毯が広がります。

西表島(いりおもてじま)

MAP : P.11 H

早朝のカヌーで見る西表島の「サガリバナ」

動画はこちら!



- 時期:6月~7月 ■時間:早朝
- 交通:浦内川船着場からボート又はカヌーで約20~50分(※ツアーにより異なる)
- おすすめの宿泊地:西表島

88ある星座の内、84の星座を観測できる石垣島。本州では見ることができない南十字星も観測できる石垣島ならではの美しい星空の下で、すてきな一夜をお過ごしください。

石垣島(いしがきじま)

MAP : P.11 F

石垣島で体感する星降る夜空

- 時期:通年(特に7月~8月) ■時間:夜
- 交通:石垣空港より車で約30分
- おすすめの宿泊地:石垣島

「石垣島 星空ピレージ」

P.24



石垣やいま村星空ピレージ(イマージュ)



レンタカーで  
絶景スポットへ!

# と き その瞬間、絶景は感動



大木(カアシ)ガジュマル(イメージ)

亜熱帯の豊かな自然が息つき、谷内には川が流れ、生活に適した洞窟が点在しており、20,000年前の日本人のルーツに触れられるかもしれません。

沖縄本島南部(おきなわほんとうなんぶ) MAP: P.4 C

100選 人類の起源に出会える「ガンガラーの谷」

■時期:通年 ■時間:日中 ■交通:那覇空港から車で約30分  
■おすすめの宿泊地:沖縄本島 南部

MAPCODE 232 494 476\*06

動画はこちら!



古宇利島のハートロック(イメージ)

アダムとイブの物語を思い出させる不思議な伝説が残るこの地は「恋島(くいじま)」とも呼ばれている「古宇利(こうり)島」。長年の波の侵食によりハート形に削られたロマンティックなハートロックが寄り添うように並んでいます。

動画はこちら!

沖縄本島北部(おきなわほんとうほくぶ) MAP: P.5 A

古宇利島・ハートロック

■期間:通年 ■時間:満潮時  
■交通:那覇空港から車で約120分(国道58号線を北上)  
■おすすめの宿泊地:沖縄本島 北部

MAPCODE 485 752 162\*56



備瀬のフクギ並木道(イメージ)

古くから防風林として活用されたフクギ並木のトンネルを抜けると沖縄のコバルトブルーの海が待っています。

沖縄本島北部(おきなわほんとうほくぶ) MAP: P.4 B

木漏れ日が差し込む幸福の「フクギ並木道」

■期間:通年 ■時間:日中  
■交通:那覇空港から車で約120分(沖縄自動車道利用)  
■おすすめの宿泊地:沖縄本島 北部

MAPCODE 553 135 058\*13



伊良部大橋(イメージ)

伊良部大橋は宮古島と伊良部島とを結ぶ無料で渡れる日本一長い橋。宮古ブルーと称される東洋でも有数の美しさを誇る透明度の高い海の上をドライブすることができます。

伊良部島(いらぶじま) MAP: P.5 B

全長3,540メートルの海上ドライブ「伊良部大橋」

■時期:通年 ■時間:日中 ■交通:宮古空港から車で約15分  
■おすすめの宿泊地:宮古島

MAPCODE 310 421 811\*40



与那覇前浜ビーチ(イメージ)

宮古島を代表するビーチのひとつ。透明度の高い宮古ブルーの海と約7キロにも及ぶ白い砂浜は東洋一之美しさと言われています。

宮古島(みやこじま) MAP: P.5 F

東洋一の砂浜「与那覇前浜ビーチ」

■時期:通年 ■時間:朝～夕方 ■交通:宮古空港から車で約10分  
■おすすめの宿泊地:宮古島

MAPCODE 310 211 651\*48



# に変わる。

日本の絶景  
感動の瞬間  
Perfect moments

JTBでは、そのとき、そこに来ていただいたお客様だけにご覧いただける自然・情景などを集め、「感動の瞬間」としてご案内しています。絶景に出会う旅に行きませんか？

(ご注意) 天候や自然の条件によりご覧いただけない場合があります。

100選

「感動の瞬間」の中でも、特に心を描きふられる絶景100景を選定。最高の一瞬を、ぜひご体験ください。

感動の瞬間

検索



石垣やいま村星空ビレッジ(イメージ)

88ある星座の内、84の星座を観測できる石垣島。本州では見ることができない南十字星も観測できる石垣島ならではの美しい星空の下で、すてきな一夜をお過ごしください。

石垣島(いしがじま) MAP : P.5 G

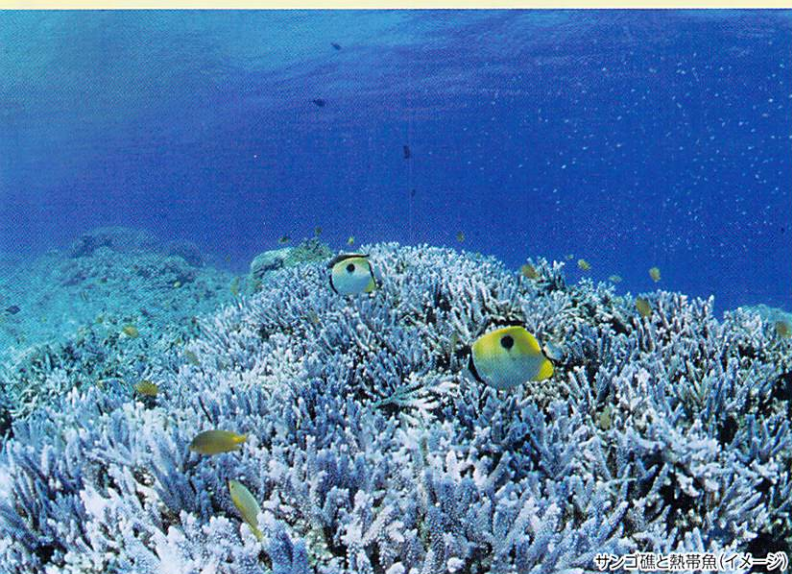
## 石垣島で体感する星降る夜空

- 時期: 通年(特に7月~8月) ■時間: 夜
- 交通: 石垣空港より車で約30分
- おすすめの宿泊地: 石垣島

[石垣島 星空ビレッジ] P.29

MAPCODE 366 242 076\*02

## レンタカー+船で絶景スポットへ!



サンゴ礁と熱帯魚(イメージ)

世界有数の透明度を誇るケラマ諸島の青く透き通った海は、ダイビングはもちろん、シュノーケルでもカラフルなサンゴ礁や熱帯魚を見ることができます。

慶良間諸島(けらましょとう) MAP : P.4 D

## 100選 世界中のダイバーが惚れ込む青の世界「ケラマブルー」

- 時期: 通年 ■時間: 日中 ■交通: 那覇から高速船で約50分 ■おすすめの宿泊地: 那覇・慶良間諸島

オプションプラン 「とかしきアイランドリゾートin慶良間」 P.30 MAPCODE 331 872 78\*80  
※上記は那覇泊港駐車場のマップコードになります。



伊古棧橋(イメージ)

八重山で1番長い棧橋。橋の先まで行くと海の上に立っているような感覚を味わえる。老朽化によりいつかは見られなくなってしまうかもしれない、海と空と棧橋だけの絶景です。

黒島(くろしま) MAP : P.5 H

## 海のランウェイ! ハートの島黒島の伊古棧橋

- 時期: 通年 ■時間: 日中 ■交通: 石垣島から船で約30分
- おすすめの宿泊地: 石垣島

MAPCODE 366 003 060\*41  
※上記は石垣港駐車場のマップコードになります。



波照間島(はてるまじま)三ツ浜(イメージ)

日本一美しいビーチと呼ばれる波照間の「ニシ浜」。ここでしか見られない宝石のように美しい海は透き通った海の碧さから「ハテルマブルー」と呼ばれており、今までに見たことのない海が待ち受けております。

動画はこちら!



波照間島(はてるまじま) MAP : P.5 I

## 100選 日本最南端の地に広がる「ハテルマブルー」

- 時期: 通年 ■時間: 日中 ■交通: 石垣港から高速船で約70分
- おすすめの宿泊地: 石垣島

MAPCODE 366 003 060\*41

※上記は石垣港駐車場のマップコードになります。



サガリバナ(イメージ)

夜の間に咲き、明け方に散っていく一夜限りのはかない花「サガリバナ」。早朝、西表島の浦内川では水面に花の絨毯が広がります。

動画はこちら!



西表島(いりおもてじま) MAP : P.5 J

## 早朝のカヌーで見る西表島の「サガリバナ」

- 時期: 6月~7月 ■時間: 早朝
- 交通: 浦内川船着場からポート又はカヌーで約20~50分(※ツアーにより異なる)
- おすすめの宿泊地: 西表島

MAPCODE 806 513 769\*04